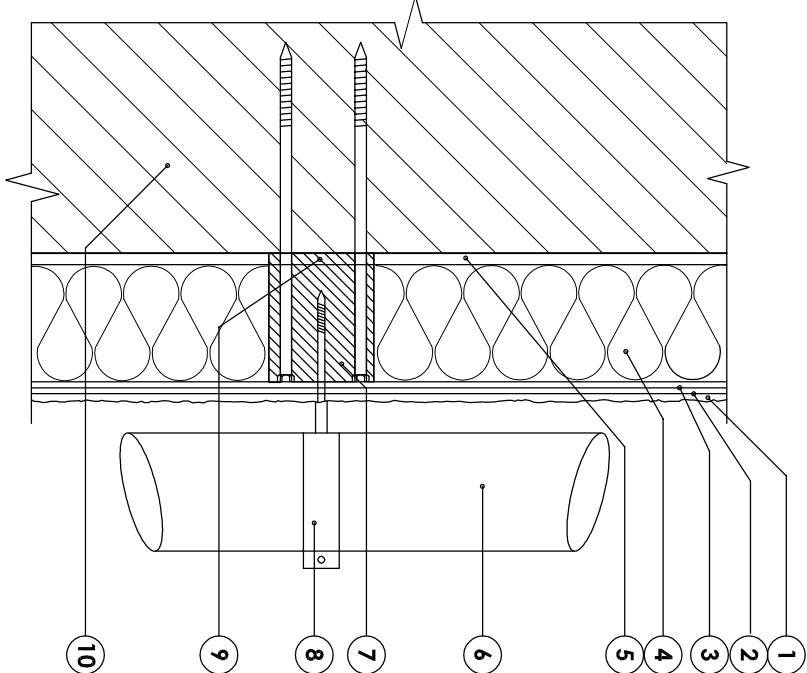


DETAIL D1

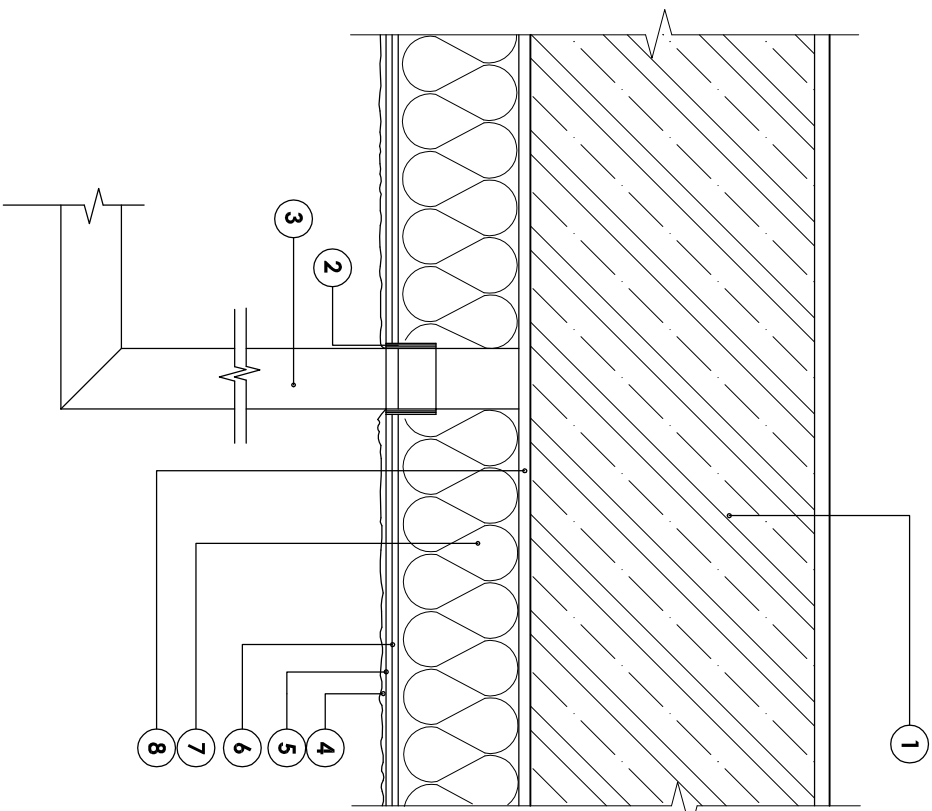


Montážní návody  
Upevnění dešťosvodu

Legenda

- 1 Šlechtěná omítka
- 2 Cemix penetrační nátěr
- 3 Lepidlo a stěrkovací hmota s armovací tkaninou
- 4 Tepelná izolace
- 5 Lepidlo a stěrkovací hmota
- 6 Roura dešťosvodu
- 7 Montážní kruh
- 8 Objímka
- 9 Montážní imel
- 10 Stěna

DETAIL D2

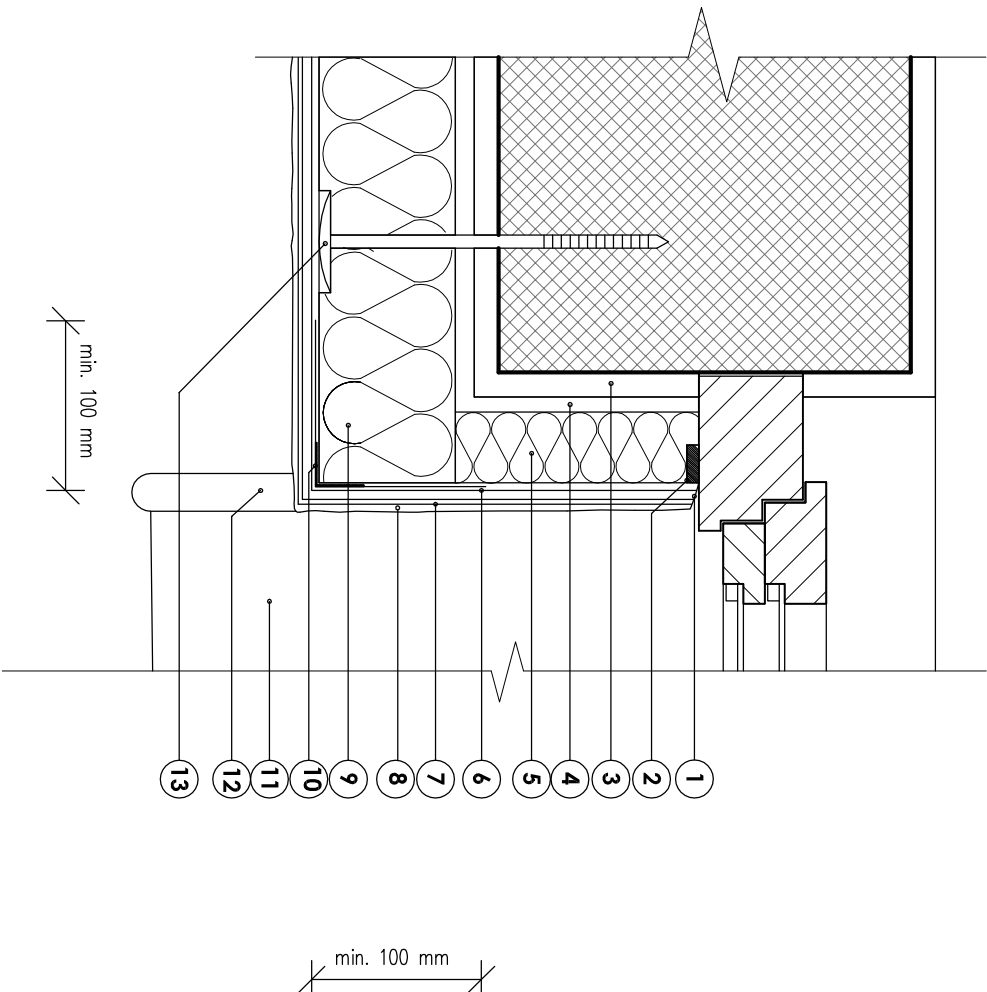


nápojení do zateplení  
Zábradlí, madlo

Legenda

- 1 Stěna
- 2 Těsnící páska
- 3 Madlo
- 4 Šlechtěná omítka
- 5 Cemix penetrační nátěr
- 6 Lepidlo a stěrkovací hmota s armovací tkaninou
- 7 Tepelná izolace
- 8 Lepidlo a stěrkovací hmota

DETAIL D3

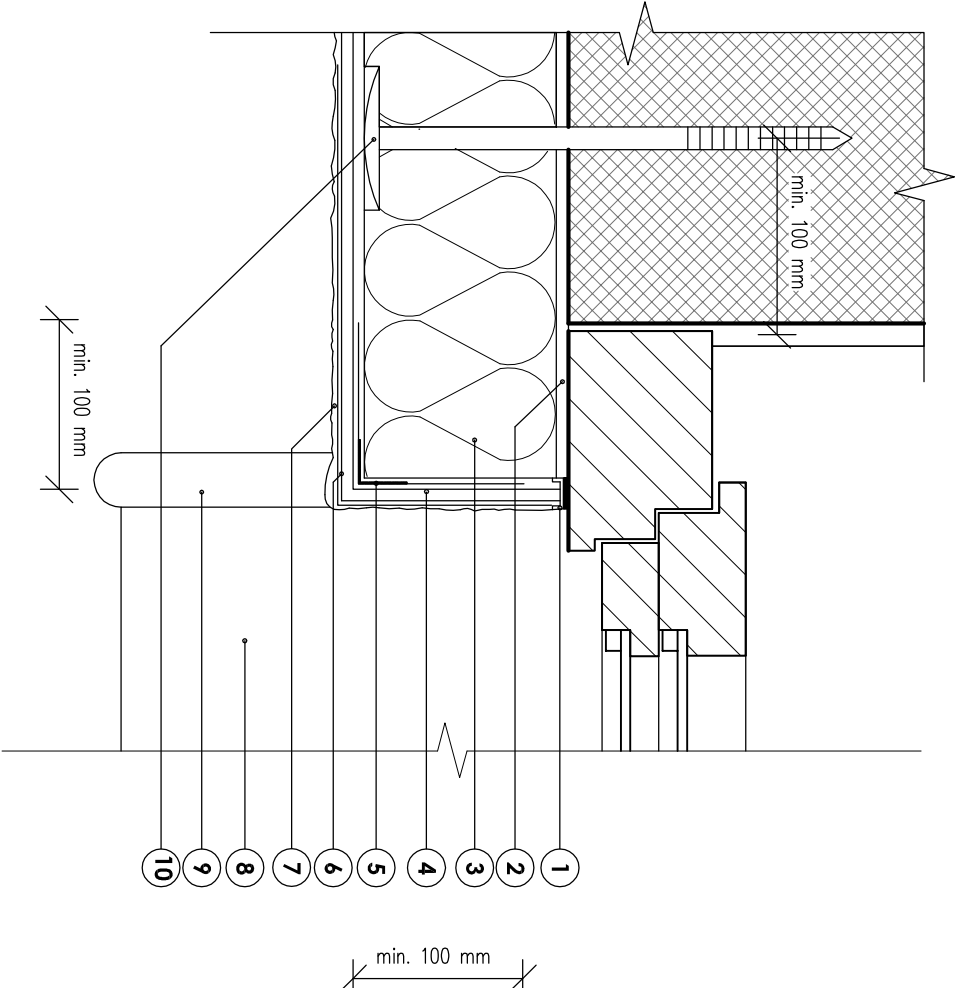


Nápojení u okna  
Izolace ostění okna  
(nižší tloušťka izolace v ostění)

Legenda

- 1 Zkosení, sešitnutí hrany, vyplněno okrydlivým mnelem
- 2 Těsnící páska
- 3 Stěna, původní omítka
- 4 Lepidlo a stěrkovací hmota
- 5 Tepelná izolace ostění
- 6 Lepidlo a stěrkovací hmota s armovací tkaninou
- 7 Cemix penetrační nátěr
- 8 Šlechtěná omítka
- 9 Tepelná izolace
- 10 Rahový profil
- 11 Parapet
- 12 Oplechování, ukončující profil
- 13 Kování hmoždinkou

DETAIL D4

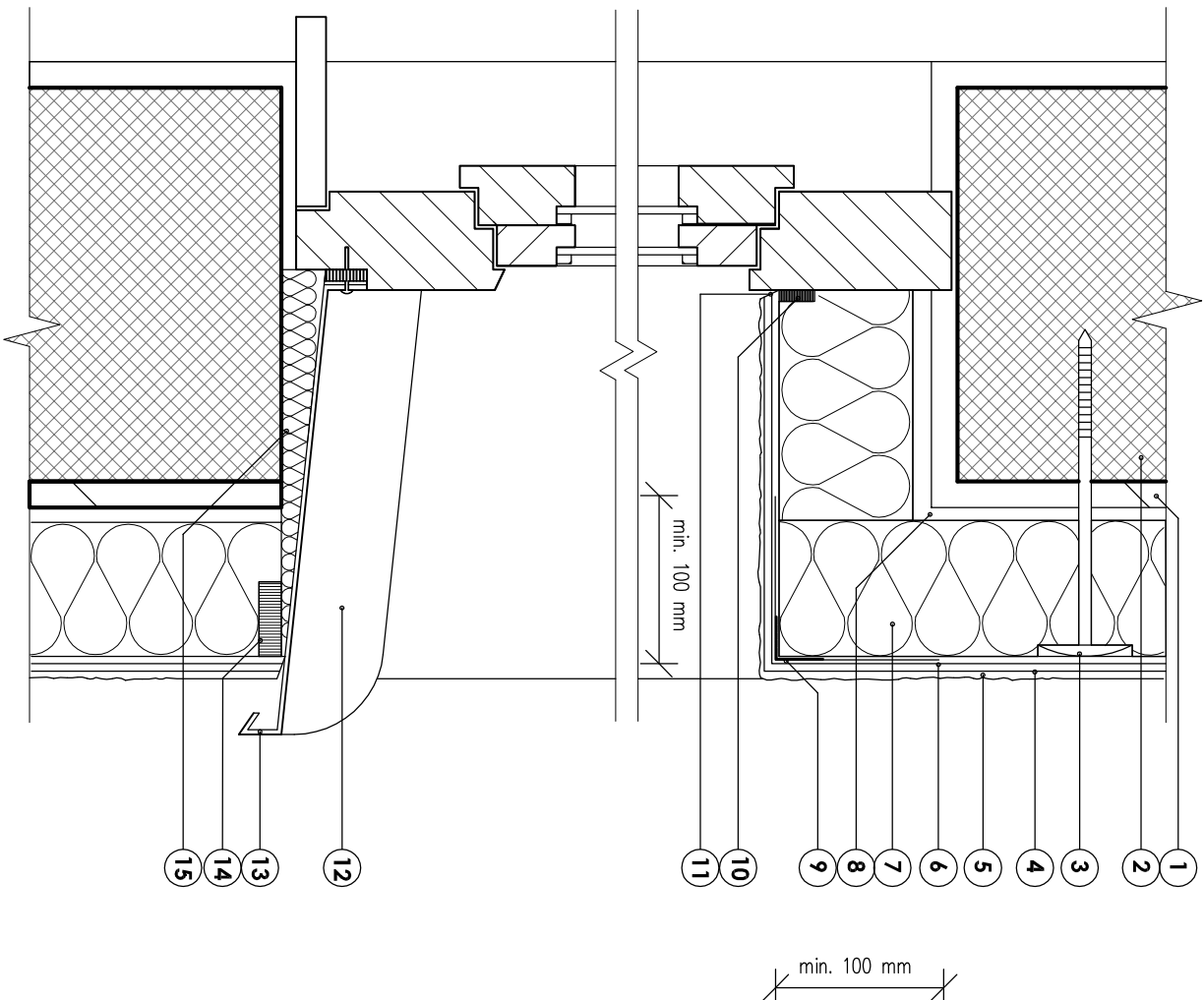


Nápojení u okna  
(s omítkovou začistiovací lištou)

Legenda

- 1 Omítková začistiovací lišta
- 2 Lepidlo a stěrkovací hmota
- 3 Tepelná izolace
- 4 Lepidlo a stěrkovací hmota s armovací tkaninou
- 5 Rahový profil
- 6 Cemix penetrační nátěr
- 7 Šlechtěná omítka
- 8 Parapet
- 9 Oplechování, ukončující profil
- 10 Kování hmoždinkou

DETAIL D5



Nápojení u okna  
Řez oknem s nadpražím a parapetem

Legenda

- 1 Stěna, původní omítka
- 2 Stěna
- 3 Uložení hmoždinkou
- 4 Cemix penetrační nátěr
- 5 Šlechtěná omítka
- 6 Lepidlo a stěrkovací hmota s armovací tkaninou
- 7 Tepelná izolace
- 8 Lepidlo a stěrkovací hmota
- 9 Rahový profil nebo profil rohový nadpražní
- 10 Těsnící páska
- 11 Zkosení, sešitnutí hrany, vyplněno okrydlivým mnelem
- 12 Oplechování, ukončující profil
- 13 Parapet
- 14 Těsnící páska
- 15 Klin z izolačního materiálu